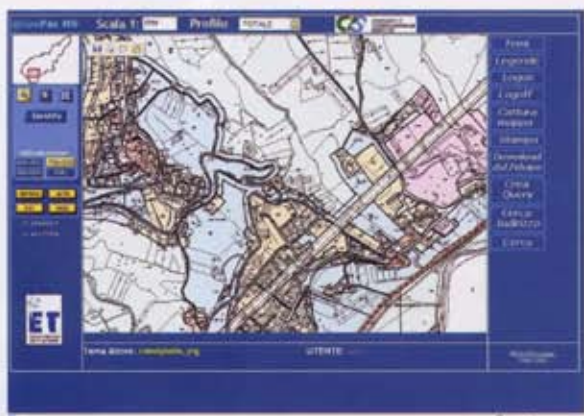


www.cis-gis.it

Il Sistema Informativo Territoriale è partito



■ Giovanni Latini,
Sauro Ragni e
Sergio Cerioni

La presentazione

Al di sopra delle aspettative la partecipazione alla presentazione del nuovo Sit, sistema informativo territoriale, tenuta mercoledì 22 novembre nella nuova sede del Consorzio intercomunale Servizi (Cis) composto da 12 Comuni della media Vallesina. Ingegneri, architetti, geometri, amministratori e tecnici comunali di tutto il territorio consortile hanno gremito l'elegante e ampia sala conferenze della nuova sede Cis nel ristrutturato complesso La Fornace di Moie. Si chiama Cis-Gis il nuovo sistema informativo che, tramite il portale **www.cis-gis.it** è in grado di fornire informazioni cartografiche e dati catastali ad addetti ai lavori e non. Dopo il saluto ai convenuti del presidente del Cis Sergio Cerioni, il preside della facoltà di Ingegneria del Politecnico delle Marche Giovanni Latini con grande franchezza ha detto che «in un piccolo territorio è stato fatto un grande lavoro. Il nuovo sistema informativo Cis-Gis diventa ulteriore dimostrazione di come non si possa tenere i piedi su due staffe, l'informatizzazione in questo settore deve sostituire totalmente il cartaceo. Basta con il doppio sistema, è ora di scegliere in modo definitivo.»

Come funziona il SIT

Le informazioni cartografiche ed alfanumeriche sono archiviate in un server centrale interamente gestito dal C.I.S. Internet permette agli utilizzatori del servizio di collegarsi, tramite browser, alla cartografia per varie consultazioni senza scaricare alcun software specifico (plug-in). Questo ha permesso di abbassare i costi di creazione e di manutenzione del sistema. Gli accessi, sempre nel rispetto della privacy, sono diversificati nella quantità dei dati accessibili, a seconda del tipo di dato che si vuole consultare. L'assegnazione da parte

del Gestore del Sistema di un Identificativo Utente e relativa Password permette di classificare gli utenti in dipendenza ed in funzione delle mansioni svolte nei settori di appartenenza.

I professionisti che vorranno utilizzare il portale GIS in ambito lavorativo, nonché eventuali Enti pubblici o privati dovranno fare richiesta formale dei codici di accesso al C.I.S. I cittadini potranno consultare le informazioni di base in maniera gratuita attraverso una semplice connessione internet.

Vantaggi dell'informatizzazione di un PRG

L'agevolazione della gestione urbanistica del territorio comunale, la facilitazione della riproducibilità di stampa dello strumento urbanistico generale e della consultazione ipertestuale delle norme associate, l'assenza di problemi di scala, la rapida interrogazione delle informazioni associate (foto, testi, tabelle,...) e l'interazione con database esterni.

Le informazioni disponibili

- Cartografia aerofotogrammetrica (in scala 1:5.000 1:10.000)
- Cartografia catastale
- Zone territoriali omogenee
- Vincoli
- Tutele
- Norme tecniche di Attuazione
- Regolamento Edilizio
- Zonizzazioni Acustiche
- Stradari (Km 884)
- Numerazioni Civiche (n. 8854)
- Collegamento Banca dati Anagrafe
- Collegamento Banca dati Tributi