





SPAZZAMENTO STRADE

INDIVIDUAZIONE CARTOGRAFICA PERCORRENZE

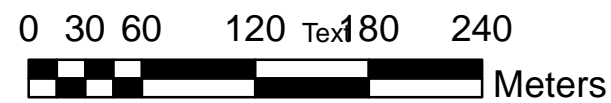
COMUNE DI MONTE CAROTTO



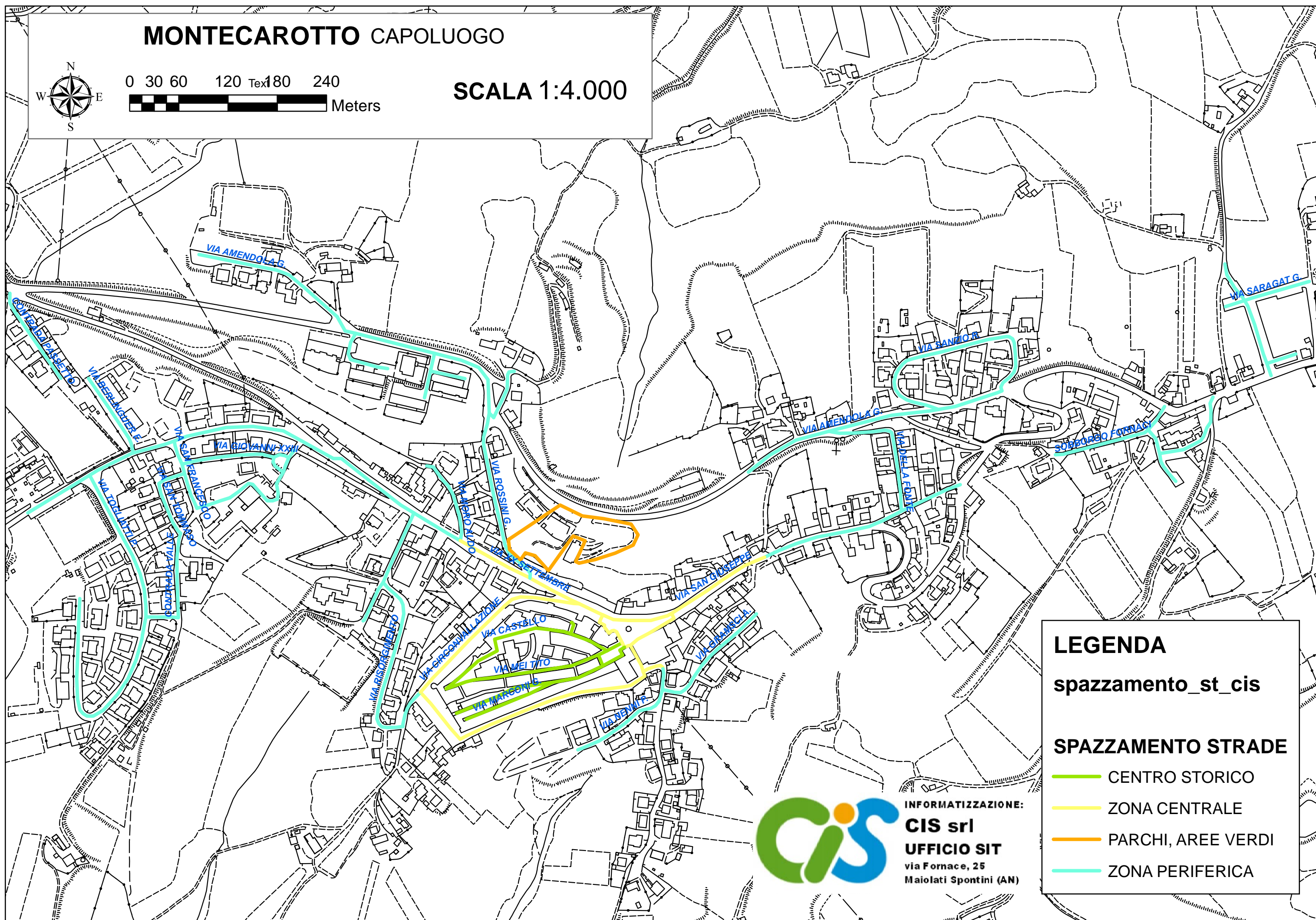
PERCORSI SPAZZAMENTO STRADE

-  **CENTRO STORICO** - Frequenza: ogni 15gg - Mezzi: Spazzatrice Media e/o manuale (Pulizia di Mantenimento: ogni 5gg per carta e Cestini)
-  **ZONA CENTRALE** - Frequenza: ogni 15gg - Mezzi: Spazzatrice Media o Grande (Pulizia di Mantenimento: ogni 5gg per carta e Cestini)
-  **PARCHI e AREE VERDI** - Frequenza: ogni 15gg dal 1 Maggio al 30 settembre (Pulizia di Mantenimento: ogni 5gg per carta e Cestini)
-  **ZONA PERIFERICA** - Frequenza Bimes trale

MONTECAROTTO CAPOLUOGO



SCALA 1:4.000



LEGENDA

spazzamento_st_cis

SPAZZAMENTO STRADE

- CENTRO STORICO
- ZONA CENTRALE
- PARCHI, AREE VERDI
- ZONA PERIFERICA



INFORMATIZZAZIONE:
CIS srl
UFFICIO SIT
Via Fornace, 25
Maiolati Spontini (AN)